

SGS

Certificado ES21/209306

El sistema de gestión de

CULTIPLY, S.L.

Carretera Bética, nº 163, Nave C
41300 San José de la Rinconada (Sevilla)

ha sido evaluado y certificado en cuanto al cumplimiento de los requisitos de

ISO 9001:2015

Para las siguientes actividades

Diseño y comercialización de nutrientes y equipos (biorreactores).

en/desde los siguientes emplazamientos

Carretera Bética, nº 163, Nave C - 41300 San José de la Rinconada (Sevilla)

Este certificado es válido desde
13 de abril de 2021 hasta 13 de abril de 2024.

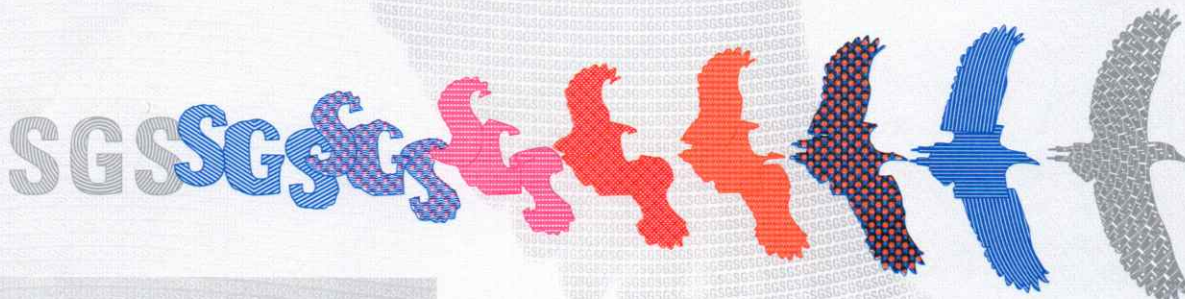
Edición 1.

Autorizado por

Dirección de Certificación

SGS INTERNATIONAL CERTIFICATION SERVICES IBERICA, S.A.U.
C/Trespaderne, 29. 28042 Madrid. España.
t 34 91 313 8115 www.sgs.com

Página 1 de 1



Este documento se emite por SGS bajo sus condiciones generales de servicio, a las que se puede acceder en http://www.sgs.com/terms_and_conditions.htm. La responsabilidad de SGS queda limitada en los términos establecidos en las citadas condiciones generales que resultan de aplicación a la prestación de sus servicios. La autenticidad de este documento puede ser comprobada en <http://www.sgs.com/en/certified-clients-and-products/certified-client-directory>. El presente documento no podrá ser alterado ni modificado, ni en su contenido ni en su apariencia. En caso de modificación del mismo, SGS se reserva las acciones legales que estime oportunas para la defensa de sus legítimos intereses.